

ตารางแสดงวงเงินงบประมาณที่ได้รับจัดสรรและราคากลางในงานจ้างก่อสร้าง

๑. ชื่อโครงการ ขุดลอกสระห้วยแสงลงพัน บ้านท่าซี้เหล็ก หมู่ที่ ๒
/หน่วยงานเจ้าของโครงการ องค์การบริหารส่วนตำบลหินลาด อำเภอด่านขุนทด จังหวัดนครราชสีมา

๒. วงเงินงบประมาณที่ได้รับจัดสรร ๒๙๘,๐๐๐ บาท (สองแสนเก้าหมื่นแปดพันบาทถ้วน)

๓. ลักษณะงาน

โดยสังเขป โครงการขุดลอกสระห้วยแสงลงพัน ช่วงที่ ๑ ขุดดินขนาดกว้าง ๘ ม. ยาว ๗๐ ม. ลึกเฉลี่ย ๓ ม. ลาดเอียง ๑:๑.๕ หรือมีปริมาตรดินขุดไม่น้อยกว่า ๒,๖๒๕ ลบ.ม. ช่วงที่ ๒ ขุดดินกว้างขนาด ๕ ม. ยาว ๗๔ ม. ลึกเฉลี่ย ๓ ม. ลาดเอียง ๑:๑.๕ หรือมีปริมาตรดินขุดไม่น้อยกว่า ๒,๑๐๙ ลบ.ม. ช่วงที่ ๓ ขุดดินขนาดโดยมีพื้นที่ปากบ่อไม่น้อยกว่า ๑,๖๔๕.๕๐ ตร.ม. ลึกเฉลี่ย ๓ ม. ลาดเอียง ๑:๑ หรือมีปริมาตรดินขุดไม่น้อยกว่า ๓,๖๔๖.๗๐ ลบ.ม. ช่วงที่ ๔ ขุดดินขนาดกว้าง ๓ ม. ยาว ๕๔ ม. ลึกเฉลี่ย ๓ ม. ลาดเอียง ๑:๑.๕ หรือมีปริมาตรดินขุดไม่น้อยกว่า ๑,๒๑๕ ลบ.ม.

๔. ราคากลางคำนวณ ณ วันที่ ๒๔ พฤศจิกายน ๒๕๕๘
ราคา ๒๙๘,๐๐๐ บาท (สองแสนเก้าหมื่นแปดพันบาทถ้วน)

๕. บัญชีประมาณการราคากลาง

๕.๑ พร ๔.

๕.๒ พร.๕

๖. รายชื่อคณะกรรมการกำหนดราคากลาง

- นายปัญญา ผันดอนตู ประธานกรรมการ
- นายรัฐพงษ์ เบี้ยกลาง กรรมการ
- นายสมภพ เกตุขุนทด กรรมการ

การประมาณราคาค่าก่อสร้างเป็นราคากลาง

องค์การบริหารส่วนตำบลหินดาด อำเภอด่านขุนทด จังหวัดนครราชสีมา

โครงการ ขุดลอกสระห้วยแสงลงพื้น บ้านท่าซี้เหล็ก หมู่ที่ 2
 สถานที่ก่อสร้าง หมู่ที่ 2 ตำบลหินดาด อำเภอด่านขุนทด จังหวัดนครราชสีมา
 เจ้าของงาน องค์การบริหารส่วนตำบลหินดาด ออกแบบและรายการ
 แบบเลขที่/ จำนวน.....³แผ่น
 ประมาณการเมื่อ วันที่.....²⁴..... พฤศจิกายน พ.ศ.2558

ลำดับที่	รายการ	รวมค่างานต้นทุน (บาท)	Factor F	รวมค่าก่อสร้าง (บาท)	หมายเหตุ
1	ประเภทงานอาคาร	231,928.07	1.2726	295,151.66	Factor F
2	ป้ายโครงการ			3,000.00	- เงินจ่ายล่วงหน้า 0% - ดอกเบี้ยเงินกู้ 7% - ดอกเบี้ยเงินฝาก 0% - ภาษี 7%
สรุป				รวมราคาก่อสร้างเป็นเงิน คิดเป็นเงินงบประมาณ	
				298,151.66	✓
				298,000.00	
(ตัวอักษร)		(สองแสนเก้าหมื่นแปดพันบาทถ้วน)			

ลงชื่อ.....ประมาณราคา

(นายโกมินทร์ แสดใหม่)

เจ้าหน้าที่บริหารงานช่าง

ลงชื่อ.....ตรวจ

(นายปัญญา ผั่นดอนตู)

หัวหน้าส่วนโยธา

ลงชื่อ.....เห็นชอบ

(นายสิริเชษฐ์ รุ่งสิทธิ์รัฐกร)

ปลัดองค์การบริหารส่วนตำบลหินดาด

ลงชื่อ.....อนุมัติ

(นายสมศรี วงษ์แก้ว)

นายกองค์การบริหารส่วนตำบลหินดาด รักษาราชการแทน

นายกองค์การบริหารส่วนตำบลหินดาด

คณะกรรมการกำหนดราคากลางได้ตรวจสอบแล้ว

เห็นชอบให้ประมาณราคานี้เป็นราคากลาง

ลงชื่อ.....ประธานกรรมการ

(นายปัญญา ผั่นดอนตู)

หัวหน้าส่วนโยธา

ลงชื่อ.....กรรมการ

(นายรัฐพงษ์ เบี้ยกลาง)

นายช่างโยธา

ลงชื่อ.....กรรมการ

(นายสมภพ เกตุขุนทด)

นายช่างโยธา

โครงการ

ขุดลอกสระห้วยแสงลงพัน บ้านท่าซี้เหล็ก หมู่ที่ 2

รายละเอียดโครงการ

ช่วงที่ 1 ขุดดินขนาดกว้าง 8 เมตร ยาว 70 เมตร ลึกเฉลี่ย 3 เมตร ลาดเอียง 1:1.5 หรือมีปริมาตรดินขุดไม่น้อยกว่า 2,625 ลบ.ม

ช่วงที่ 2 ขุดดินขนาดกว้าง 5 เมตร ยาว 74 เมตร ลึกเฉลี่ย 3 เมตร ลาดเอียง 1:1.5 หรือมีปริมาตรดินขุดไม่น้อยกว่า 2,109 ลบ.ม ช่วงที่ 3

ขุดดินโดยมีพื้นที่ปากบ่อไม่น้อยกว่า 1645.5 ตร.ม. ลึกเฉลี่ย 3 เมตร ลาดเอียง 1:1 หรือมีปริมาตรดินขุดไม่น้อยกว่า 3646.70 ลบ.ม ช่วงที่ 4

ขุดดินขนาดกว้าง 3 เมตร ยาว 54 เมตร ลึกเฉลี่ย 3 เมตร ลาดเอียง 1:1.5 หรือมีปริมาตรดินขุดไม่น้อยกว่า 1,215 ลบ.ม รายละเอียดตาม

แบบรายการที่ อบต.หินดาดกำหนด

พร้อมป้ายประชาสัมพันธ์และป้ายโครงการ

ลำดับ	รายการ	หน่วย	จำนวน	ราคาวัสดุ	ค่าแรงงาน	รวมราคาวัสดุ และค่าแรงงาน	หมายเหตุ
				ราคา/หน่วย	ราคา/หน่วย		
1	งานดินขุด	ลบ.ม.	9,595.70	-	24.17	231,928.07	
2	งานท่อลอดคสล.(มอก.ชั้น 3)						
	2.1 ขนาด dia 0.30 ม.	ท่อน	-	252.34	42.54	-	
	2.2 ขนาด dia 0.40 ม.	ท่อน	-	401.87	65.20	-	
	2.3 ขนาด dia 0.60 ม.	ท่อน	-	616.82	93.77	-	
	2.4 ขนาด dia 0.80 ม.	ท่อน	-	803.74	127.81	-	
	2.5 ขนาด dia 1.00 ม.	ท่อน	-	1,158.88	156.81	-	
	2.6 ขนาด dia 1.20 ม.	ท่อน	-	1,607.48	191.00	-	
	2.7 ขนาด dia 1.50 ม.	ท่อน	-	3,401.87	250.13	-	
รวมค่างานต้นทุน						231,928.07 บาท	

สถานที่ก่อสร้าง

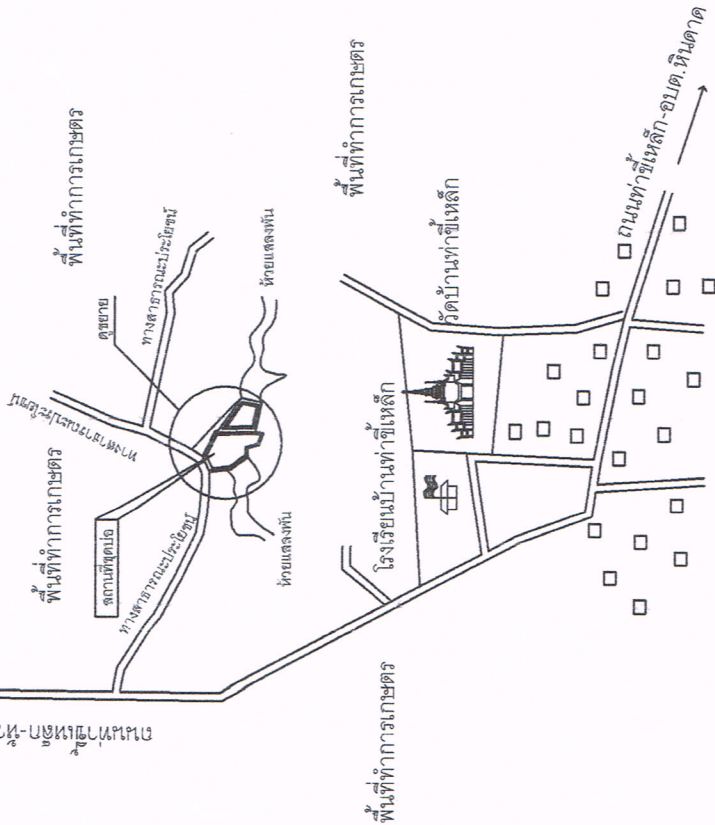
Constuction site



บ้านท่าซื่อเหล็ก หมู่ 2

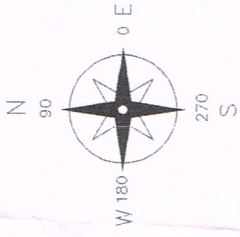
พิกัด UTM 47P 480118,1679318

หมู่ ๒ บ้านท่าซื่อเหล็ก หมู่ ๒

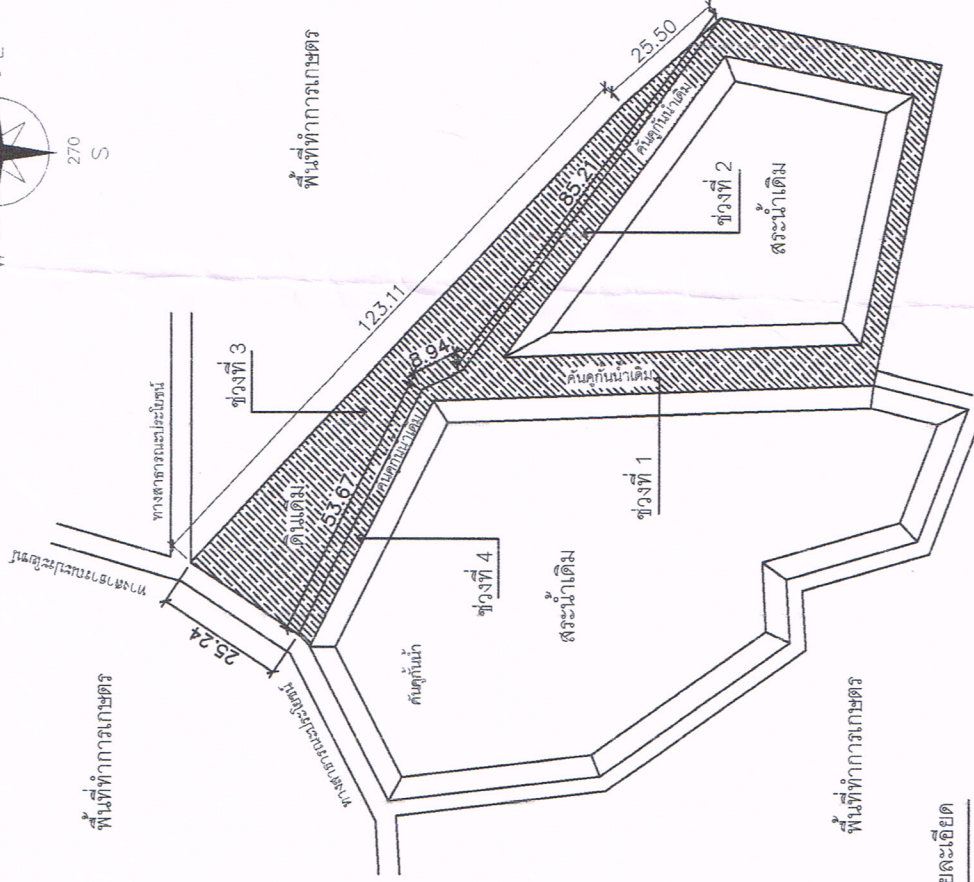


ชุมชนบ้านท่าซื่อเหล็ก หมู่ 2

แผนที่สังเขป



แบบขยาย



รายละเอียด

- ช่องที่ 1 จุดตัดคันคูน้ำเดิมขนาดกว้างเฉลี่ย 8 เมตร ยาว 70 เมตร ลึกเฉลี่ย 3 เมตร (ลาดเอียง 1:1.50 ม.) หรือมีปริมาณดินขุดไม่ต่ำกว่า 2,625 ลบ.ม.
- ช่องที่ 2 จุดตัดคันคูน้ำเดิมขนาดกว้างเฉลี่ย 5 เมตร ยาว 74 เมตร ลึกเฉลี่ย 3 เมตร (ลาดเอียง 1:1.50 ม.) หรือมีปริมาณดินขุดไม่ต่ำกว่า 2,109 ลบ.ม.
- ช่องที่ 3 จุดตัดโดยมีที่เก็บน้ำก่อนไม่ต่ำกว่า 1,645.5 ตร.ม. ลึกเฉลี่ย 3 เมตร (ลาดเอียง 1:1 ม.) หรือมีปริมาณดินขุดไม่ต่ำกว่า 3,646.70 ลบ.ม.
- ช่องที่ 4 จุดตัดขนาดกว้างเฉลี่ย 3 เมตร ยาว 54 เมตร ลึกเฉลี่ย 3 เมตร (ลาดเอียง 1:1.50 ม.) หรือมีปริมาณดินขุดไม่ต่ำกว่า 1,215 ลบ.ม.

ผังบริเวณ



PROJECT : โครงการก่อสร้าง บ้านตัวอย่างบ้านท่าซื่อเหล็ก หมู่ 2	LOCATION : สถานที่ก่อสร้าง บ้านท่าซื่อเหล็ก หมู่ 2 ตำบล นิคมอุตสาหกรรม อำเภอตาคลี จังหวัดนครสวรรค์	OWNER : เจ้าของโครงการ อบต. นิคมอุตสาหกรรม จังหวัด นครสวรรค์	OFFER : เสนอ นายอภิสิทธิ์ แดงใหม่ (เจ้าพนักงานวิศวกรรมช่าง)	INSPECTION : ศึกษารูปแบบ นายอภิสิทธิ์ แดงใหม่ (เจ้าพนักงานวิศวกรรม)	APPROVAL : เสร็จเรียบร้อย นายสิทธิชัย รุ่งสิงห์รัฐกร (ปลัด อบต.)	ADMITTANCE : อนุมัติ นายสมศรี วงศ์แก้ว (รองนายก. อบต.)	FLAT CONSTRUCTION : แสดงแบบ แบบที่ส่งเข้า ผังบริเวณ	SCALE : 1:1000 มาตราส่วน	SHEET NO แบบที่ 0	DISC แผ่นที่ 0
---	---	---	--	--	---	---	---	------------------------------------	-----------------------------	--------------------------